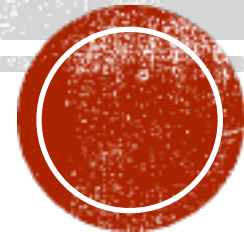


# MI OBRA CONTEMPORÁNEA

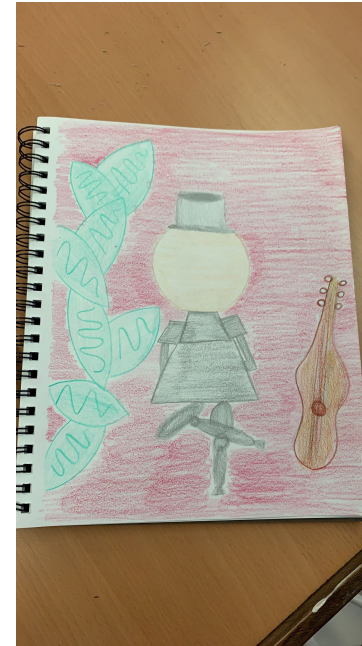
Sofia Tovar 3°E



Proceso CRITERIO B

la idea surge por sus obras, muy mexicanas y con instrumentales, los colores no tienen nada que ver con su estilo pero la idea y el mexicanismo si.

(Boceto)



## CRITERIO B

- Boceto y explicación
- La obra surge por sus obras muy mexicanas y con instrumentales, los colores no tienen nada que ver con el estilo de rufino tamayo pero la idea y el diseño si.





# CRITERIO DI

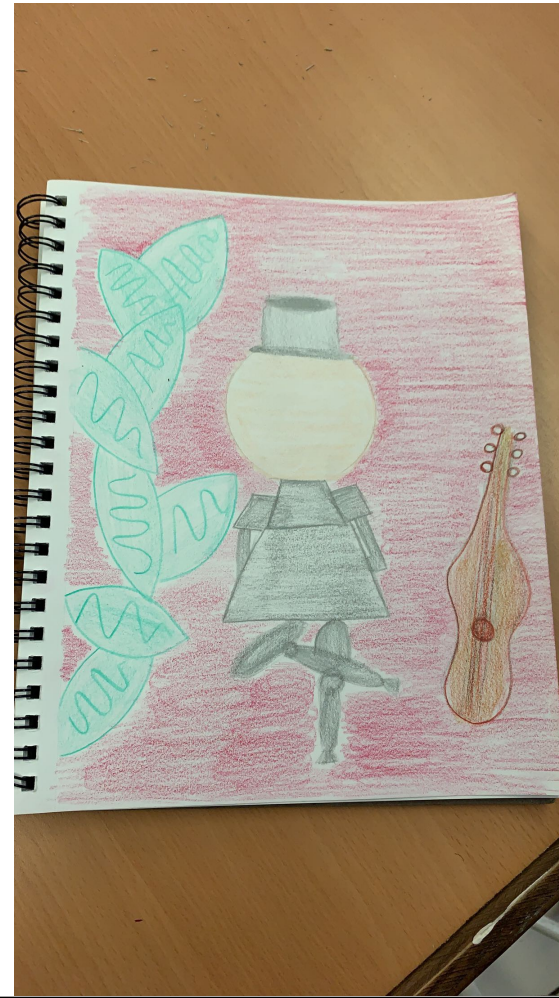
- Explicación y fotos

mi intención artística CRITERIO ~~B~~ DI

- ① Foto no. 1 empecé x el boceto, color, forma y ver que tenga que ver con Rufino Tamayo
- ② Foto no. 2 estoy poniendo las texturas, algunas las quite por el gesso.
- ③ Foto no. 3 empecé a poner gesso, integrando las texturas
- ④ Foto no. 4 una vez seco pongo colores, cambie los colores del boceto a mas vivos
- ⑤ Foto no. 5 casi terminado, poniendo colores y haciendolo en tecnica seca
- ⑥ Foto no. 6 terminado todo y casi cambiado todo como los colores



# BOCETO





# GESO .1



# GESO .2

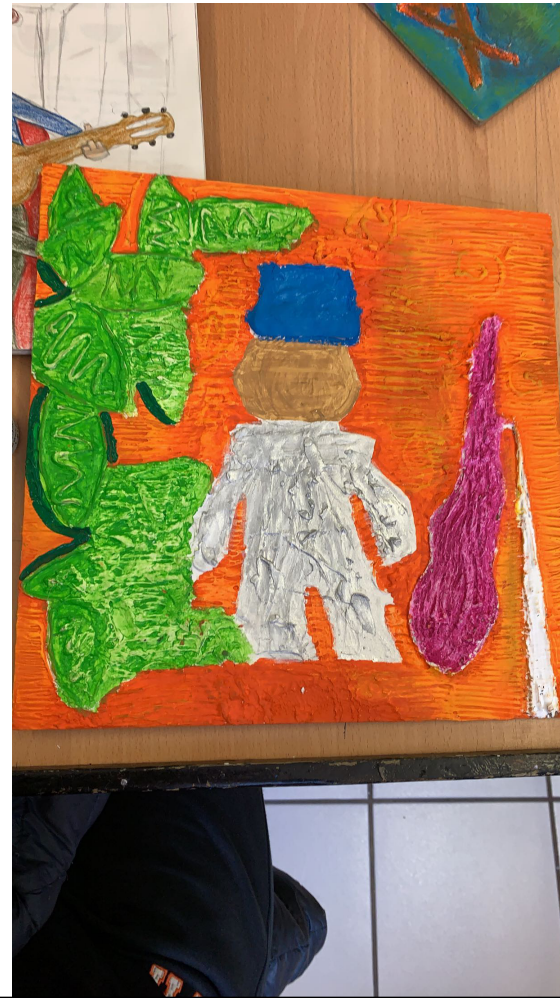




# GESO .3



# OBRA FINAL





# REFLEXIÓN FINAL DII

MI obra muestra un señor con su guitarra y en un ambiente natural la decidí hacer porq Rufino lo hacia, instrumento mexicano y si cumplió esta basada en Rufino por las características mexicana y de mi vida cotidiana ya que siempre veo un cuadro de guitarra en mi casa

